



香港醫學會 The Hong Kong Medical Association

FOUNDED IN 1920 • INCORPORATED IN 1960 AS A COMPANY LIMITED BY GUARANTEE
MEMBER OF WORLD MEDICAL ASSOCIATION AND CONFEDERATION OF MEDICAL ASSOCIATIONS IN ASIA & OCEANIA

5th Floor, Duke of Windsor Social Service Building, 15 Hennessy Road, Hong Kong
Tel: (852) 2527 8285 (6 lines) Fax: (852) 2865 0943 E-mail: hkma@hkma.org Website: www.hkma.org
香港軒尼詩道十五號溫莎公爵社會服務大廈五樓

香港醫學會李樹培醫生專業教育中心中式餐飲設施經營權招標

招標日期 : 二零二三年十一月十日
截標日期 : 二零二三年十一月三十日 (下午五時正)

釋詞

協議	指香港醫學會與承辦商雙方就承辦一事訂立的條款及條件，和承辦商就招標文件提出的已為香港醫學會接納的反建議的書面協議
會所	指香港醫學會李樹培醫生專業教育中心
本會	指香港醫學會
許可月費	指每月許可費，即「每月總收入的百分比」或由投標人士標投的「每月最低保證額」
經營範圍	指香港醫學會李樹培醫生專業教育中心
經營期限	指協議生效時限，包括協議列明的延伸期
截標日期	指遞交標書的最後日期和時間
投標人士	指入標競投之個人、公司或企業

招標

邀請各方競投，以協議的條款及條件經營經營範圍內的餐飲設施，經營期限為兩年，期滿後可視乎情況延長經營權兩年。

本會保留將經營會所餐飲設施的許可權授予任一投標者的權利。有關會所及餐飲設施的一般資料可向本會秘書處查詢。

標書內容

標書必須以中文或英文書寫，一式三份，並提交必要的資料，包括書面證據，作為評標之用。

競投會所經營權人士須提交以下的文件：

1. 投標者的工作背景和現況
2. 公司詳情及商業登記證 (如適用)
3. 飲食計劃 (計劃將於會所內推出的食物餐單)
4. 服務配套 (將提供的特別服務，滿足會員在不同日子、不同時段、宴會前後的和不同的宴會/場合的需要，如慶典)
5. 員工架構 (組織結構圖，工作人員名單和職務)
6. 促銷計劃 (建議如何吸引會員光顧的推廣計劃和促銷策略)

7. 許可月費（建議由協議生效開始直至結束的經營期限內，就本會批出會所經營權而每月向本會支付的許可月費金額）

遞交標書

標書必須於二零二三年十一月三十日下午五時正前遞交至香港灣仔軒尼詩道十五號溫莎公爵社會服務大廈五樓香港醫學會收。信封須妥善密封，並在信封面上清楚列明「香港醫學會李樹培醫生專業教育中心中式餐飲設施經營權標書」。逾期遞交的標書概不受理。

投標限制

經營範圍只可由投標者自用。除本會事先書面批准外，不得將經營範圍的全部或任何部分轉讓、分租或分間。

資料披露

本會有權在認為適當或任何第三方要求（書面或其他方式）下，隨時披露有關頒發許可經營權的資料，不包括中標者的詳細資料，如中標者的名稱及地址，許可權的內容及協議金額。

取消招標

在截標日期後如營運要求有變或任何其他原因，本會有權取消是次招標協議。本會並不受限一定要接納任何標書，並保留取消是次招標權利。

表現監察

投標者注意，在獲得經營許可和簽署協議後，他們的表現將受到監察。在第一年經營期滿時，如果承辦商未能完全履行協議內的任何條款及條件令本會滿意，本會可隨時決定終止本協議。

場地視察

投標者可在遞交標書前往現場視察以了解自己與本會的要求。有關安排，請致電 2527 8285 予助理經理譚先生。

試菜

香港醫學會將邀請入圍投標者於香港醫學會灣仔會所提供試菜供會董及委員會作出決定。

協商

本會保留與任何或所有投標者磋商有關投標條款的權利。

評審準則

標書的評審準則包括

1. 食品の種類及份量
2. 食品的價目及食品的承諾品質

3. 承辦商過往經驗及信譽
4. 標書內表達的經營策略，路線，管理模式，環保措施，投資額，經營風格及特色
5. 許可月費的建議

李樹培醫生專業教育中心營業時間和本會使用

星期一至星期日及公眾假期 營業時間 上午 11:00 至 晚上 23:00

以下為午、晚市提供餐飲服務的時間

午市 12:00 至 14:30

晚市 18:00 至 22:30

本會有權優先使用會所場地用作會議及宴席用途

承辦商須因應個別活動或宴會，調節營業時間。除農曆年假及維修期間，餐廳全年開放。承辦商如欲在其他日子(如農曆年假前後、節日假期前後等)調整營業時間或休息，須先以書面向本會申請，獲批准後方可作出改動。

許可月費

會所物業範圍所銷售的全部收入將由本會收取，然後根據雙方協議，將扣除許可月費及分擔費用後之款項發予承辦商。至於分擔費用細項則視乎最終協議而定。本會與現有承辦商採取遞進式百分比計算許可月費，數目視乎每月營業總額。每月承辦商必須安排備存妥善的帳簿及其他有關文件，本會有權查閱和核對記錄了相關費用、資料的任何帳目和其他有關文件。

保證按金

醫學會可向成功承辦商收取保證按金，用以作為履行及遵守協議內所作承諾的保證。

全文完

附件

- (一) 本會會所的位置圖
- (二) 本會會所的平面圖
- (三) 本會會所(試菜場地)的平面圖

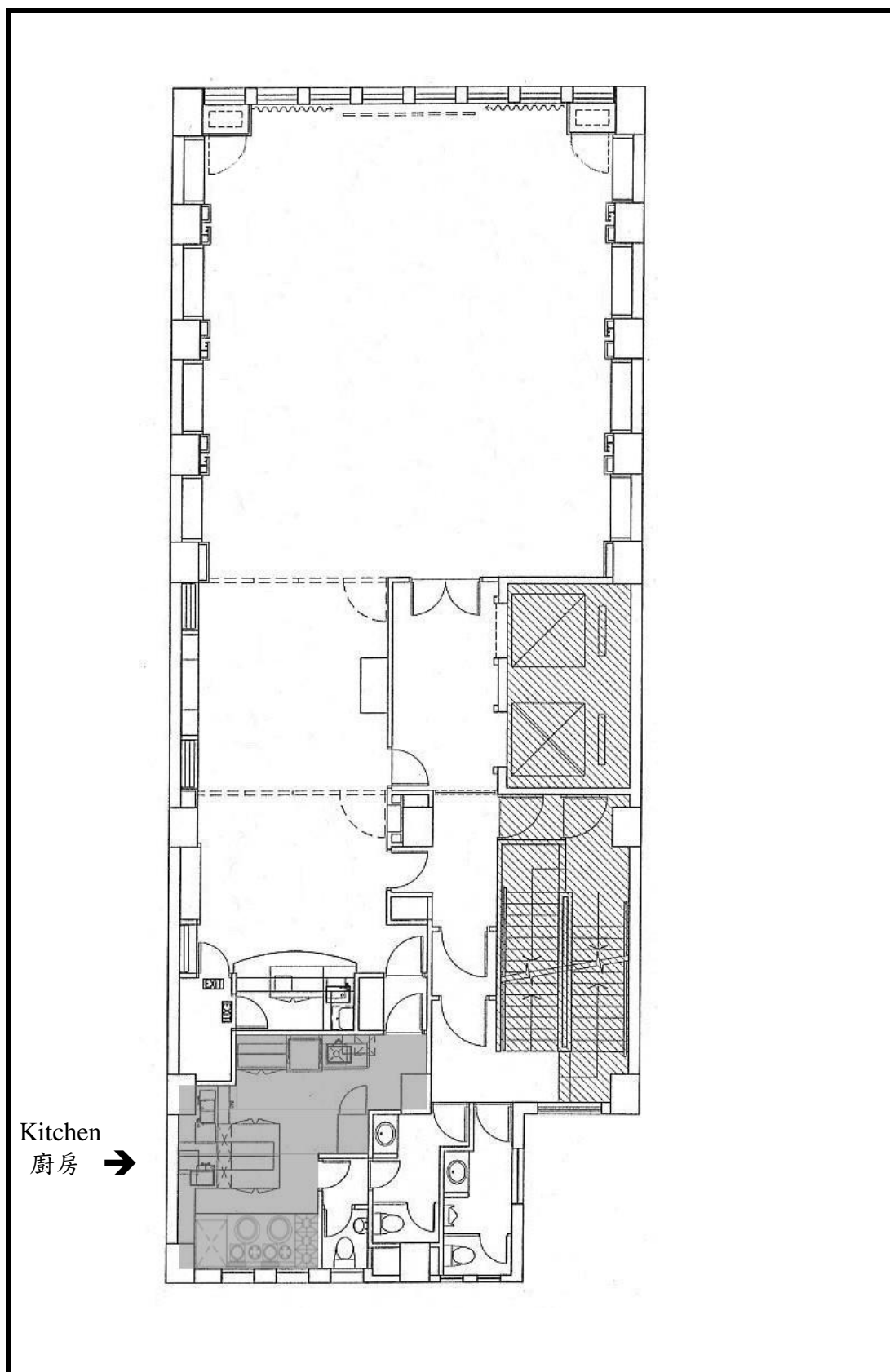
Location of the Clubhouse
本會會所的位置圖



Address: HKMA Dr. Li Shu Pui Professional Education Centre, 2/F, The Chinese Club Building, 21-22 Connaught Road Central, Central, Hong Kong

地址： 香港中環干諾道中二十一至二十二號華商會所大廈二字樓
香港醫學會李樹培醫生專業教育中心

Floor Plan of the Clubhouse
本會會所的平面圖



Location of the Centre (Dish Tasting)
本會會所(試菜場地)的平面圖



Address: 5/F, Duke of Windsor Social Service Building, 15 Hennessy Road, Wanchai, Hong Kong

地址：香港灣仔軒尼詩道十五號溫莎公爵社會服務大廈五樓

-完-